

Camera 2067

www.cam2067.net

David Guez

INTRODUCTION

La série existante : 2067

2067 est un ensemble de propositions artistiques (installations, site web, objets) qui questionnent le temps, la mémoire et notre rapport intime et collectif à ces questions via les réseaux sociaux et les nouvelles technologies : envoyer un e-mail vers le futur, laisser un message vocale dans le futur via un réseau de cabines téléphoniques installées dans l'espace public, remonter le temps via des objets modifiés dans leur électronique telle une radio ou une horloge particulière.

A ce jour, quatre productions ont été réalisées dont la dernière "L'horloge 2067" exposée en permanence à la Gaité Lyrique.

EMAIL 2067 : Un site web permettant d'envoyer un e-mail dans le futur à une date prévue au jour près entre demain et le 31 décembre 2066.

RADIO 2067 : Un poste radio dont la ligne des fréquences est remplacé par une ligne temporelle permettant une écoute historique de la musique de 1900 à 2011.

2067TELECOM : Un réseau de cabines et de combinés téléphoniques installés dans des espaces publics qui proposent de laisser des messages vocaux dans le futur.

HORLOGE 2067 : Une horloge qui enregistre de façon permanente l'espace sonore environnant et dont le mouvement manuel sur les aiguilles permet de revenir à l'écoute de séquences du passé.

Ces projets ont été présentés dans de nombreux festivals et centres d'arts en national et international et ils ont bénéficié pour certains de l'aide dicréam et Arcadi.

Plus de précisions sur le site www.guez.org ou sur www.2067telecom.net



CAMERA 2067

Réflecteur visuel et temporel



La **CAMERA 2067** est un appareil photo qui permet de prendre des clichés photographiques et de les envoyer dans le futur, au jour près et jusqu'en 2067.

Les photos sont envoyés **immédiatement** sur le réseau internet – **LE CLOUD 2067** - où elles sont stockés pour être à révélés à la date donnée dans le futur. De plus, les photographies ne restent pas dans l'appareil et ne sont donc jamais visibles après la prise de vue.

La **CAMERA 2067** est vu comme un objet intime, une boîte noire servant de relais de transmission entre le présent et le futur, un réflecteur temporel où le réseau internet devient le garant d'une mémoire enregistré puis restauré dans le temps.

Deux versions sont en projets :

une version pour telephone et appareil photo mobile via une application android

une version de transformation d'un appareil photographique existant – un polaroid – en une machine temporelle.

Site web : <http://www.cam2067.net>

DISPOSITIF MOBILE

La Camera 2067 est un véritable appareil photo dont le système d'exploitation Android reçoit une application qui permet de dialoguer avec l'utilisateur. Cette application propose plusieurs options et se connecte au réseau internet via Wifi ou 3G.

La CAMERA propose 3 modes



Un mode 'public'

L'utilisateur rentre son nom et son email puis une date dans le futur. les photos sont envoyés sur la partie publique du Cloud 2067. Lors de leurs révélations, les photos sont alors visibles par tout le monde sur un site web.

Un mode 'privé'

L'utilisateur a la possibilité d'envoyer une photo à lui même ou à un correspondant. Il entre son email et l'email de son correspondant et une date dans le futur. La photo disparaît immédiatement de l'appareil et est envoyé sur le Cloud 2067 .Le correspondant recevra celle çi par email à la date de sa révélation.

Le mode ' Audela '

Les photos sont envoyés sur une zone d'internet « www.audela.me » où elles ne seront visibles que par les « fantômes » du réseau. Ce mode fait partie d'une installation incluant le miroir 2067 où se joue les questions de visible et d'invisible.

Le CLOUD 2067 est un serveur internet qui gère le stockage et la restitution temporelle des clichés photographiques.





Crédit
Max: 2/10 - Jour: 0/2

Public Privé Audela

Nom émetteur

Email émetteur

Date futur:



Envoi en cours...



EXPOSITION

MODE D'EMPLOI

La CAM2067 est un appareil-photo qui permet de prendre des photographies et de les envoyer dans le futur via le réseau Internet.

→ Choisir le mode

Mode public : La photo est envoyée sur un site web visible par tous : www.cam2067.net

Mode privé : La photo est envoyée à une personne ou à soi-même via son e-mail.

Mode au-delà : La photo est envoyée dans une zone du web visible seulement par les fantômes du réseau.

→ Choisir une date : Au jour près et à partir de demain.


→ Prendre la photo : Appuyer sur le  situé sous la zone de prise vue.



PHOTO CAMERA 2067



mitch - 06-04-2013 - 07-04-2013

Une installation de type « portrait à l'ancienne »

Les spectateurs sont invités à se faire prendre le portrait devant La CAMERA 2067 installée dans le lieu d'exposition. La CAMERA 2067 est alors présenté comme objet unique de prise de vue, à la façon des premiers appareils de photographie du début du XIX ème siècle qui servaient à prendre les portraits.

Une Installation de type « ligne temporelle »

Le mode public permet d'imaginer des installations ou des retransmissions de moments collectifs refoulés dans le temps. L'appareil est alors vu comme un dispositif mobile pouvant être distribué en plusieurs exemplaires à un public précis le temps d'une installation ou d'une performance où chaque visiteur aurait un outil de marquage de l'espace environnant pour créer, in fine, des 'lignes temporelles collectives photographiques'. C'est aussi l'occasion, pour l'utilisateur particulier, de transmettre en décalé une information intime à un public de masse.

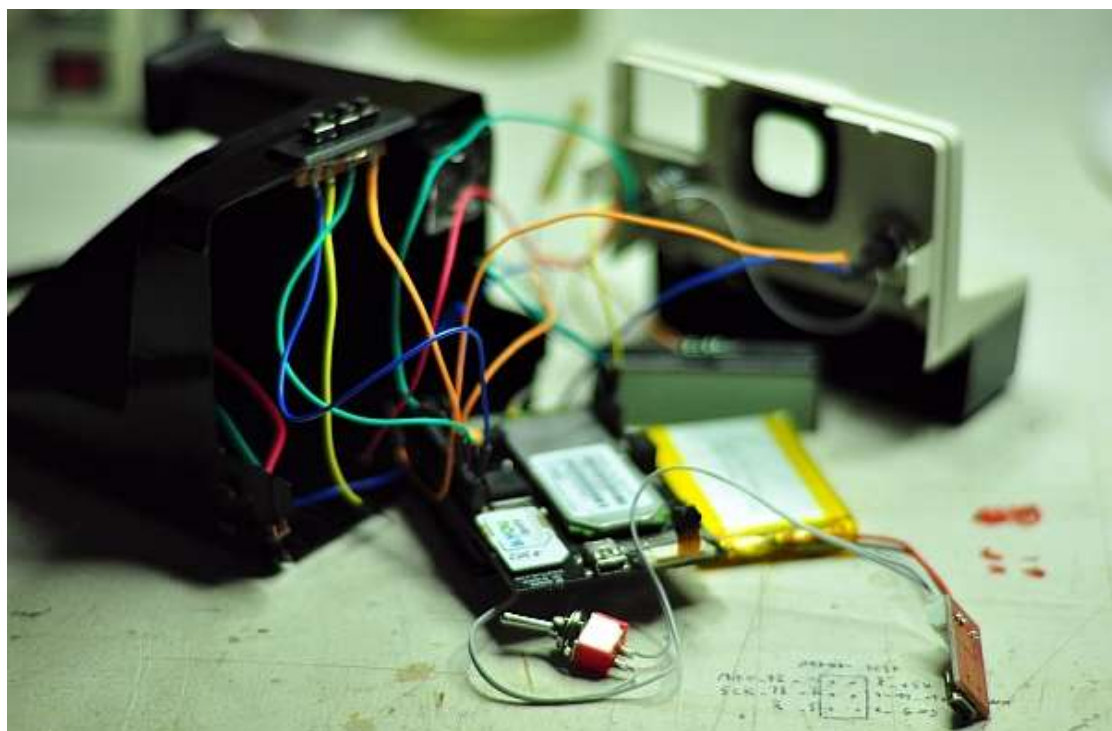
L'application CAM2067

Celle ci est une application Android qui pourrait être distribué pour être installé sur des appareils téléphoniques de type Android le temps d'une exposition, permettant de multiplier de façon intimiste les 'points de prise de clichés'. Un option interne à l'application permet de limiter le nombre de prise de vue par jour. On peut donc imaginer une limitation à une photographie dans le futur par jour.



CAM 2067 VERSION POLAROID

Le projet est de fabriquer, à partir d'un appareil de photo polaroid existant, une version de la cam2067 qui soit un véritable objet sans écran.

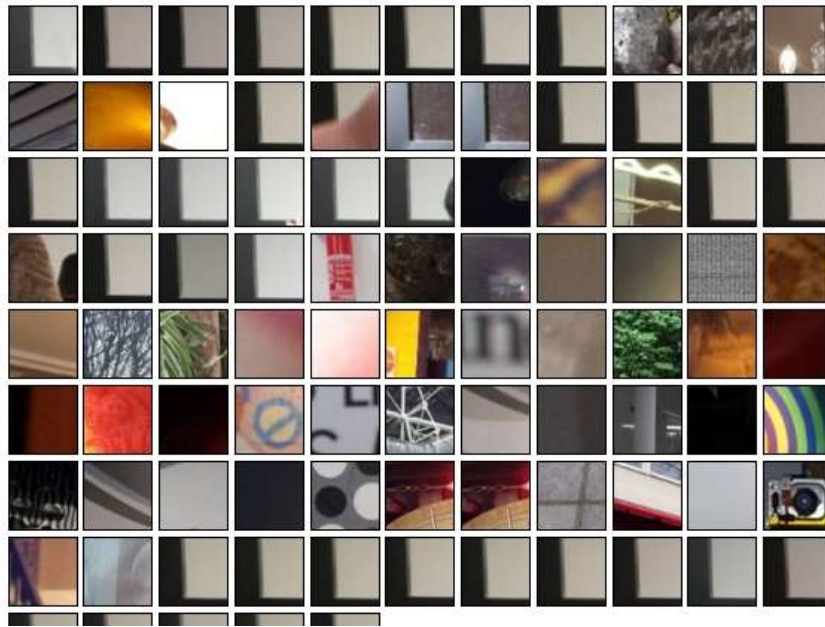


Une carte 3G intégrée dans l'appareil permettra d'envoyer une photo prise par l'appareil directement sur le cloud2067

LE SITE WEB

www.cam2067.net

CAMERA 2067



La zone «Cloud2067 » liste toutes les photos publiques disponibles à partir de la date de leur révélation.

CAMERA 2067

CLOUD2067

PHOTO ?

APPLI ANDROID

NEWS

ANDROID FREE EDITION

1 pic@future/day - Total Max : 100

[DOWNLOAD](#)



Version 1
Minimum : Android 3.0

Une option du site web permet de télécharger la version gratuite de l'application pour smartphone ou tablette Android.

CAMERA 2067

CLOUD2067

PHOTO ?

APPLI ANDROID

NEWS

PHOTO CAMERA 2067



david - 08-04-2013 - 09-04-2013

2013-04-09 00:30
Image 31 of 93

CLOSE X

Chaque photo envoyé dans le futur est reçu par e-mail par le récepteur. Il est cependant possible de revoir cette photo sur le site web en utilisant le mot de passe reçu à l'époque de la révélation.

LE MIROIR 2067

Le mode audela de l'appareil photo va permettre d'envoyer sur le CLOUD2067 des photos qui ne seront jamais visible par les internautes, c'est à dire qu'il n'y aura pas de site web permettant de les voir.

L'hypothèse que ces photos puissent quand même être visités par des fantômes du réseau (donc par nous même un fois mort) nécessite la construction d'un objet témoin, un objet connecté au réseau qui indiquerait d'une façon ou d'une autre le fait que les photos ait été visité.

L'idée est de construire un miroir, le miroir 2067 qui affiche les photos ayant été visités sur la partie audela du projet cam2067.



Ce miroir magique est un dispositif qui contient :

- Un miroir
- Un projecteur placé à l'arrière du miroir
- Un ordinateur connecté à internet
- Un programme qui scrute en permanence le site audela.me et qui affiche les photos ayant été visité.(On peut savoir si un fichier a été visité, même si il n'est pas visible sur le web).